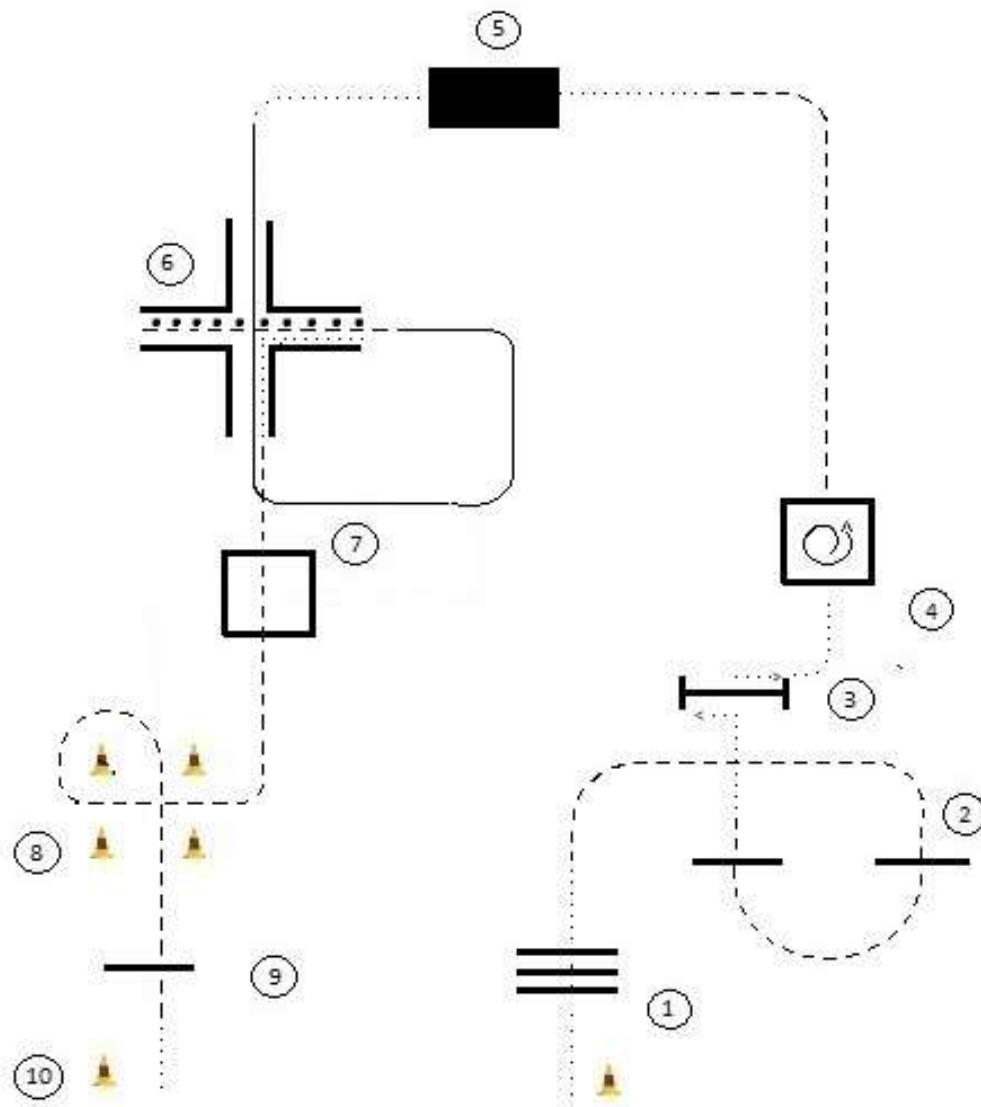


TRAIL HORSE A1 WESTERN



- 1) Passo sulle barriere
- 2) Trotto sulle barriere
- 3) Passo dopo le barriere e cancello a mano dx
- 4) Entrata nel quadrato al passo e 360° verso sx
- 5) Trotto fino a prima del ponte e attraversarlo al passo
- 6) Galoppo sx, passaggio nella croce, entrata al trotto, stop e back dritto, uscita al passo verso sx
- 7) Trotto dentro al quadrato
- 8) Trotto tra i coni
- 9) Trotto sulla barriera e uscita al passo